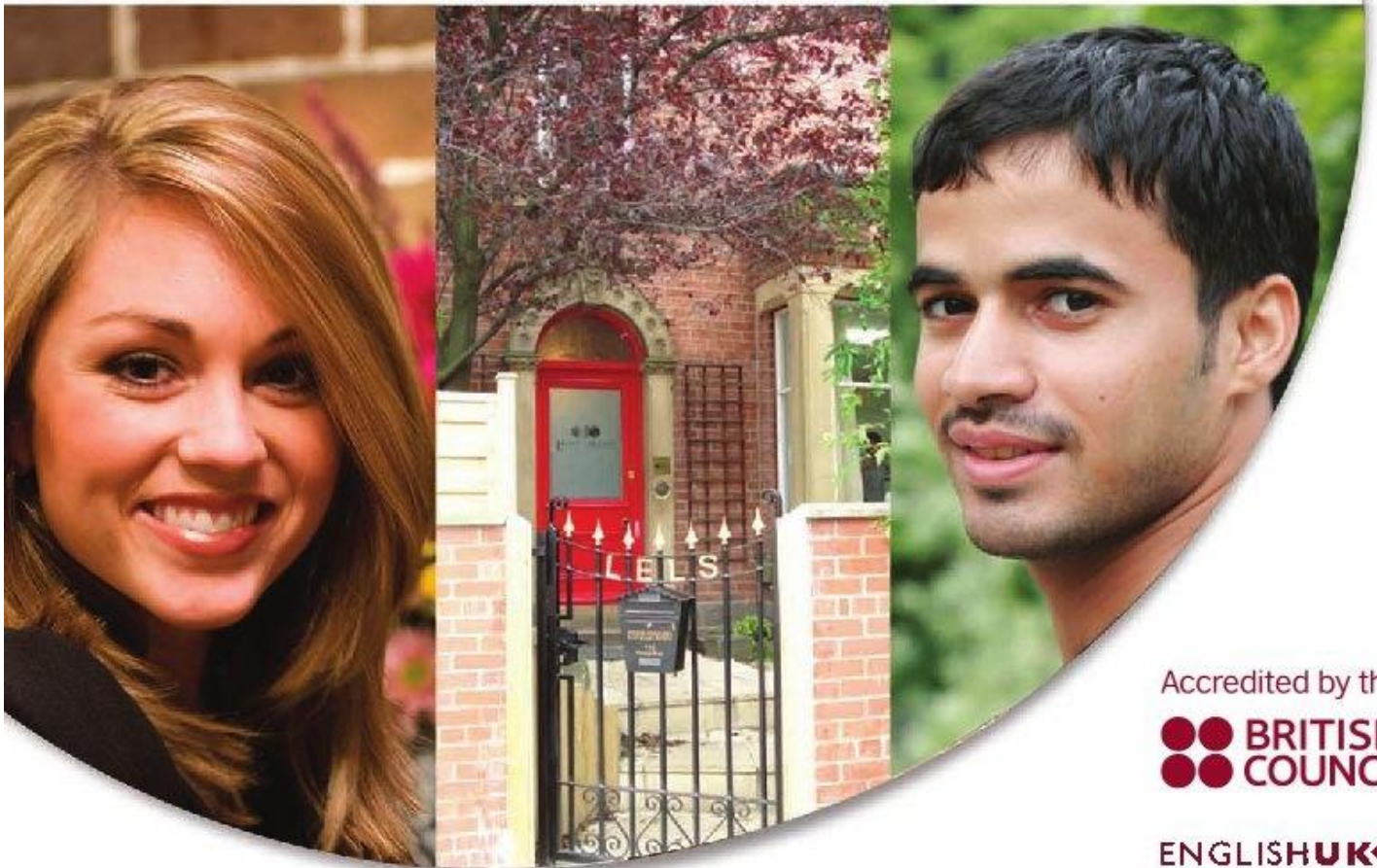




Leeds: a great place to study



Accredited by the



ENGLISHUK
partner

LELS の資料請求やお問い合わせは・・・

LELS 日本オフィス

ビジネス開発マネージャー 牧原 恵美

Email: japan@leedsenglish.com / Website: www.leedsenglish.com

〒468-0001 愛知県名古屋市天白区植田山 4-1309

TEL: 052-833-1553 / FAX: 052-833-1553

リーズ (Leeds)

イギリスのリーズと聞いて、なにを思い浮かべますか？
サッカーのリーズ・ユナイテッド？ MBA やイギリス国内の人気 No.1
として有名なリーズ大学？

日本では、まだまだ知られていない街、リーズ。
だからこそ、留学には最適の街。とっておきの街です。

リーズってどこにある？

イギリス北部にあり、「北の首都」と呼ばれています。



人口 70 万人以上の 中規模都市。イギリスで 3~4 番目に大きい街。

電車：

ロンドンから 電車で 2 時間半。
エディンバラから 電車で 3 時間。
ヨーク、マンチェスター、リバプールなどのイングランド北部を
する電車もあります。

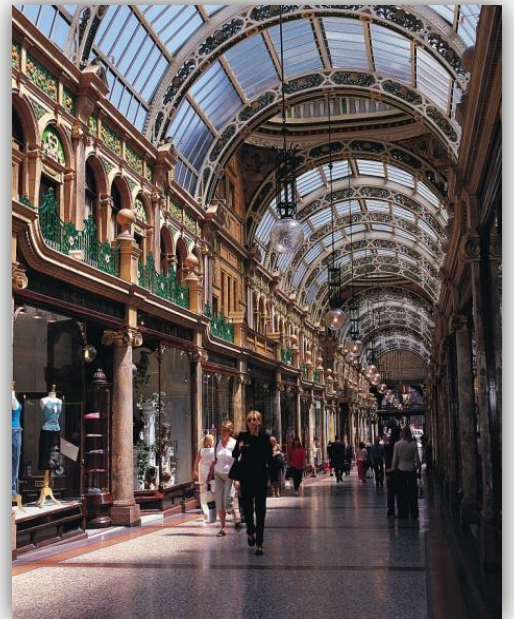
道路：

マンチェスターから 車で 50 分。
ロンドンから 車で 4 時間。
湖水地方から 車で 1 時間。
イギリスを縦断する道路、M1 へは中心街から車で 15 分。

空港：リーズ・ブラッドフォード空港
(中心街から車で 30 分)
ヨーロッパ各都市やイギリス国内への便、多数就航。

日本からのルート・・・

- ① 日本 → ロンドン → リーズ
- ② 日本 → アムステルダム(KLM 利用) → リーズ
- ③ 日本 → パリ(bmi など) → リーズ



こんな方におすすめ、リーズ留学 ①

留学やワーキングホリデー中に、
イギリス国内はもちろん、
ヨーロッパ各都市へも行ってみたい方！

こんな方におすすめ、リーズ留学②

日本人が少ない街や語学学校、
まだ みんなに知られていないエリアに
留学・ワーキングホリデーしたい方！

リーズ 早わかり・・・だから、リーズはおすすめ！

イギリスに行ったことある方でも、リーズをよく知らない方、案外 いますよね。



でも、これを知ったら、リーズが気に入り始めるでしょう。そして、一度知ってしまったら、ますます好きになってしまう街、そんな街がリーズです！

- **イギリスのおへそ**

- ・・・イギリスの中心と考えられ、
ロンドンとエジンバラのほぼ中間に位置しています。

- **イギリス有数の学生街**

- ・・・留学生も安心して住める フレンドリーで便利な街。
「イギリスで最も cost effective な街」
(Royal Bank of Scotland の学生生活インデックスより)

- **ナイトライフが充実**

- ・・・130 以上のバーやクラブがあります。イギリス国内からわざわざリーズに遊びに来る子もいるほど。
「ヨーロッパのクラブ文化の拠点」(イギリスの主要音楽雑誌より)

- **ヨーロッパの都市の中で、最も成長率の高い都市**

- ・・・金融・IT 関連の中心的な役割を果たしています。
「21 世紀のヨーロッパの中心都市」
(イギリス経済紙、Financial Times より)

- **観光業界からも注目されている街**

- ・・・ヨーロッパで注目度の高い都市として賞を受賞。

- **イギリス国内有数のショッピングタウン**

- ・・・イギリス国内で、トップ 5 に入るショッピングタウン。
市の中心部にあるカークゲート・マーケット(Kirkgate Market)。
北イングランド最大のヴィクトリア・クォーター・ショッピング・アーケード(Victoria Quater)、など。
「イギリスのベスト・ショッピング街」(イギリスの観光情報誌より)



- **それ以外にも・・・リーズは、こんな街です。**

- ・・・「カフェ文化の街」、「伝統とモダンが融合した街」、「レストランの街」、「緑の多い街」、「女性に優しい街」、「大学生生活に最適の街」、「イギリスで最も住みやすい街の 1 つ」など。

こんな方におすすめ、リーズ留学③

留学やワーキングホリデー中に、
学校の授業は もちろん、学生生活も
しっかりと楽しみたい方！

こんな方におすすめ、リーズ留学④

留学やワーキングホリデーの費用、
抑えるところは抑えて、なるべく節約。
生活費の安いところがいい方！

《参考資料》1 週間の生活費 in リーズ (2009 年度)

食費と洗面用品	週 35~40 ポンド
洗濯物	週 5 ポンド
交通費	週 10 ポンド
勉強関連(筆記用具や本等)	週 10 ポンド
レジャー	週 15 ポンド
TV ライセンス	週 2.68 ポンド

リーズ・イングリッシュ・ランゲージ・スクール (LELS)

LELS は、リーズにある小規模でフレンドリー、そして、家庭的な語学学校です。

2000年に設立された、British Council と English UK 認定校。

キャンパスがリーズ中心街から少し離れた場所にあるのは、学生により静かな環境で勉強に集中してほしいから。

小規模学校であることにこだわりを持っているのは、教師やコースの質を保つため。

コース受講中も、さまざまな面で LELS の良さを感じていただけるでしょう。

LELS は、学生の英語力を最大限引き出せるよう、伝統と最新の設備や教授法をミックスさせたユニークな学校です。



LELS 提供コース一覧

目的やレベルに合った最適のコースを選ぶことができるラインアップ。

「楽しみながら、しっかりと勉強する」・・・どのコースにも共通した LELS のポリシーです。

- 一般集中英語コース (フルタイム) ← 注目度 No.1! 担当教師からのきめ細やかなサポートで英語力を UP。
- 一般英語コース (パートタイム)
- IELTS 準備対策コース ← 注目度 No.3! IELTS 試験官による、厳しいけど結果を出せるコース。
- ビジネス英語コース
- Focus English コース
- エグゼクティブ英語コース
- 進学準備コース (A レベル、大学、大学院)
- TEFL 準備、TEFL コース ← 注目度 No.2! やりがいたっぷりのコース。ワンランク上を狙う方に。



Smiles from LELS

スタッフと教師による
学校内外のスナップ



LELS 早わかり・・・だから、LELS はおすすめ！

イギリスには、たくさんの語学学校があります。

その中で、なぜ LELS なのか？ そんなに LELS をおすすめできる理由は何？

・・・LELS のことを より知っていただきたい。だから、理由をリストアップしてみました。

- LELS には、経験と資格を持った教師陣がいます。
- 毎日の宿題と毎週のチェックテストがあり、上達をサポートします。

細かな分野に分けて、各生徒の上達具合を確かめます。

- 担任教師による定期的なチュートリアル(個人指導)があります。

チェックテストの結果とクラスでの様子に従って、担任教師が上達や

弱点を見極め、よりバランスよく上達できるよう指導します。勉強の悩みなどを相談できるいい機会です。

- 少人数クラスです。

最大でも 14 名。平均では、1 クラス 10 名程度の少人数制。教師の目が行き届きます。

- 日本人が少ない、国際色豊かな雰囲気の学校です。

2010 年 9 月現在、19 カ国から約 160 名の留学生が集まっています。日本人留学生数は 0 名。

- ワンランク上の留学を目的とする方に最適です。

ビジネス英語コースやエグゼクティブコース。資格取得を目指す IELTS や TEFL コースも人気です。

- しっかりとしたサポートを提供する学校スタッフがいます。

教師の質も大事ですが、学校スタッフのサポート対応もイギリス生活には欠かせません。



その他にも、LELS の魅力はたくさんあります。

まずは、LELS 日本オフィスまで お問い合わせくださいませ。

LELS のお問い合わせ・資料請求

LELS 日本オフィス

牧原 恵美

Email: japan@leedsenglish.com

Website: www.leedsenglish.com

〒468-0001

愛知県名古屋市中白区植田山 4-1309

TEL: 052-833-1553/ FAX: 052-833-1553